



# Bienvenue à notre réunion d'information –

Démolition de 50 logements  
Réhabilitation de 244 logements

---

**23 Septembre 2025**

# Démolition de 50 logements Réhabilitation de 244 logements

**Mardi 23  
septembre 2025**



**Projet Cœur  
Bellecroix SEM  
EMH**

# Déroulement de la réunion

---

- **Avancement du projet**
- **Présentation générale du chantier et des interlocuteurs**
- **Nature des travaux**
- **Détails temps échange locataires**
- **Calendrier prévisionnel**

# Avancement du projet 1/2

## ▶ QUOI ?

Programme de réhabilitation de 244 logements

1 à 12 rue de Toulouse

1 à 6 rue de Clermont-Ferrand

1 à 8 rue de Périgueux

2 à 20 allée de l'Artilleur de METZ

## ▶ QUI ?

**Maître d'ouvrage:** Eurométropole de Metz HABITAT

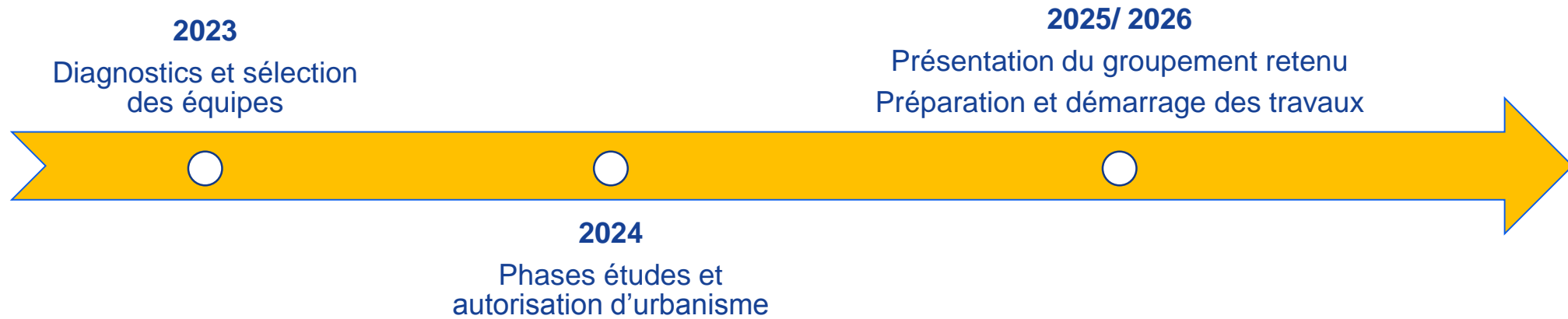
**Groupement :** DEMATHIEU BARD / DRLWarchitectes / URBAME

## ▶ POURQUOI ?

- Améliorer le confort locatif et l'efficacité énergétique.
- Diminuer les consommations de chauffage donc les charges.
- Améliorer le cadre de vie.
- Renouveler les réseaux techniques et ainsi diminuer les soucis techniques



# Avancement du projet 2/2



## ► Grandes étapes de la concertation locative



# Rappel du Programme des travaux

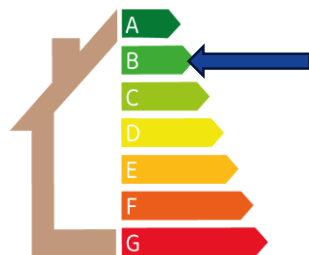
## ▶ En extérieur

- ▶ Démolition des auvents
- ▶ Isolation et réfection des façades
- ▶ Conteneurs O.M. Enterrés (Travaux Eurométropole)

## ▶ Dans les communs

- ▶ Réaménagement des halls
- ▶ Réaménagement des séchoirs
- ▶ Création de locaux poussettes et vélos
- ▶ Remplacement des arrivées et évacuations

## ▶ Améliorations prévues



Niveau RT2012 -10%  
Label en cours d'évaluation



## ▶ Dans votre logement

- ▶ Mise en place d'une ventilation mécanisée
- ▶ Mise en sécurité de l'électricité
- ▶ Remplacement des fenêtres
- ▶ Remplacement des têtes thermostatiques sur les radiateurs (en été)

# Présentation du groupement

## ► Mandataire



Représenté par :

- Sara
  - ↳ Relation avec les locataires
- Océane
  - ↳ Coordonne le chantier
- Franck
  - ↳ Responsable du chantier

## ► Architecte

drlwarchitectes

Représenté par :

- Meghann
  - ↳ Définit les matériaux, dessine les plans, apporte de la cohérence dans le projet

## ► Bureau d'étude



Représenté par :

- Sébastien
  - ↳ Etudie la partie technique (chauffage, ventilation, plomberie, électricité...)

# Perspectives du projet

## 1. Allée de l'Artilleur de Metz



# Perspectives du projet

## 2. Rue de Toulouse



# Perspectives du projet

## 3. Rue de Périgueux



# Perspectives du projet

## 4. Rue de Clermont-Ferrand



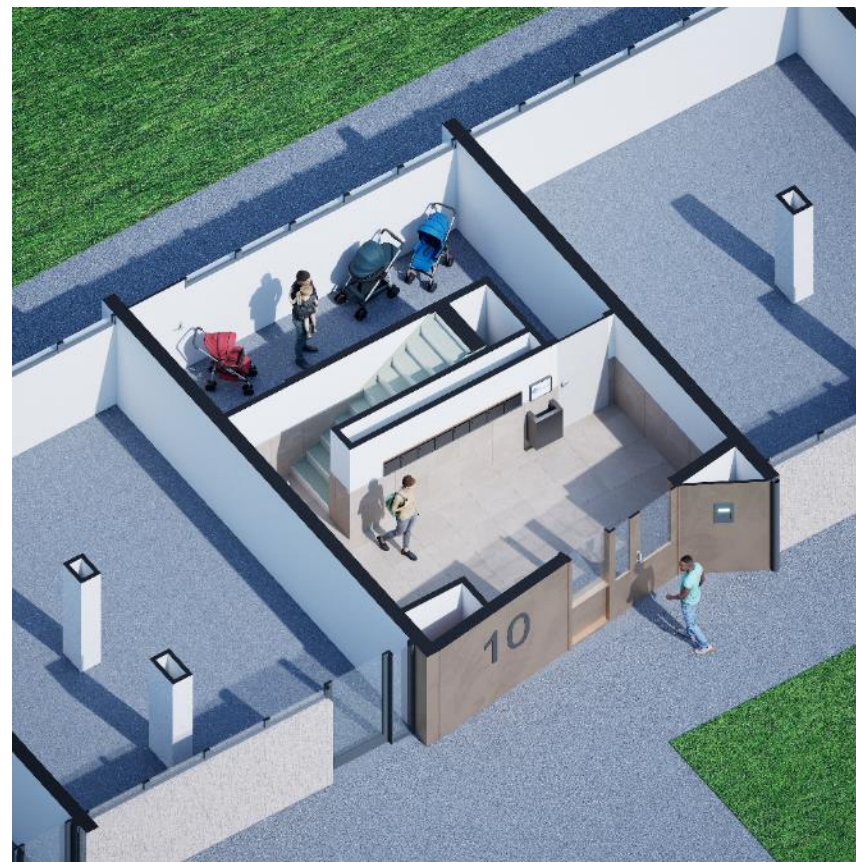
# Perspectives du projet

## 5. Entrées



# Perspectives du projet

## 5. Reconfiguration des halls



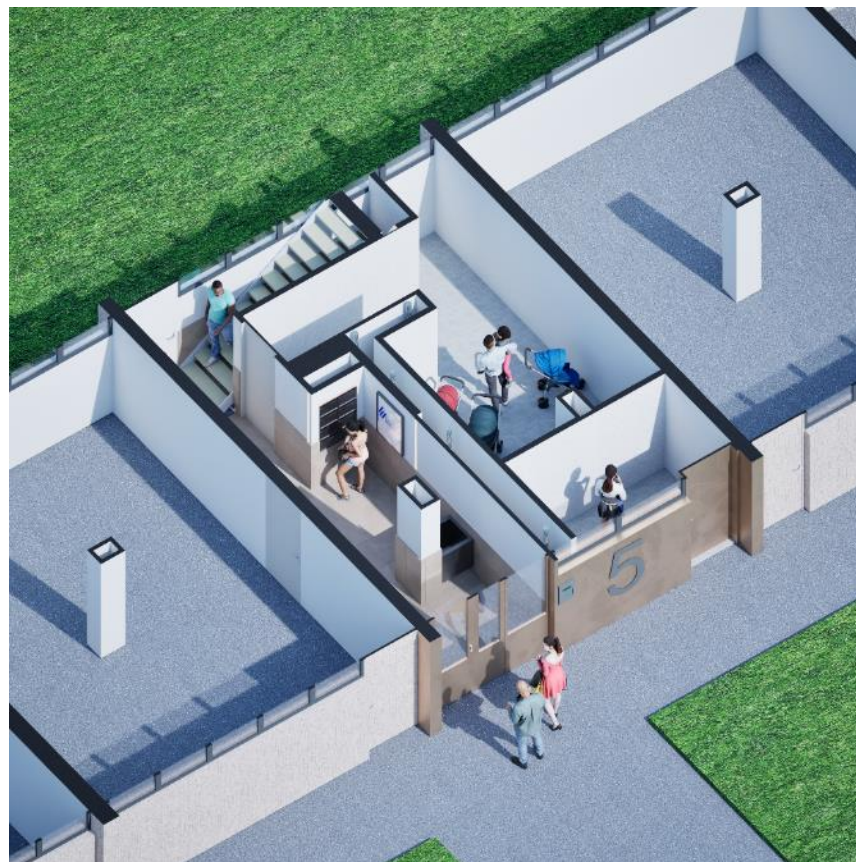
# Perspectives du projet

## 5. Halls



# Perspectives du projet

## 5. Reconfiguration des halls (rue de Périgueux)



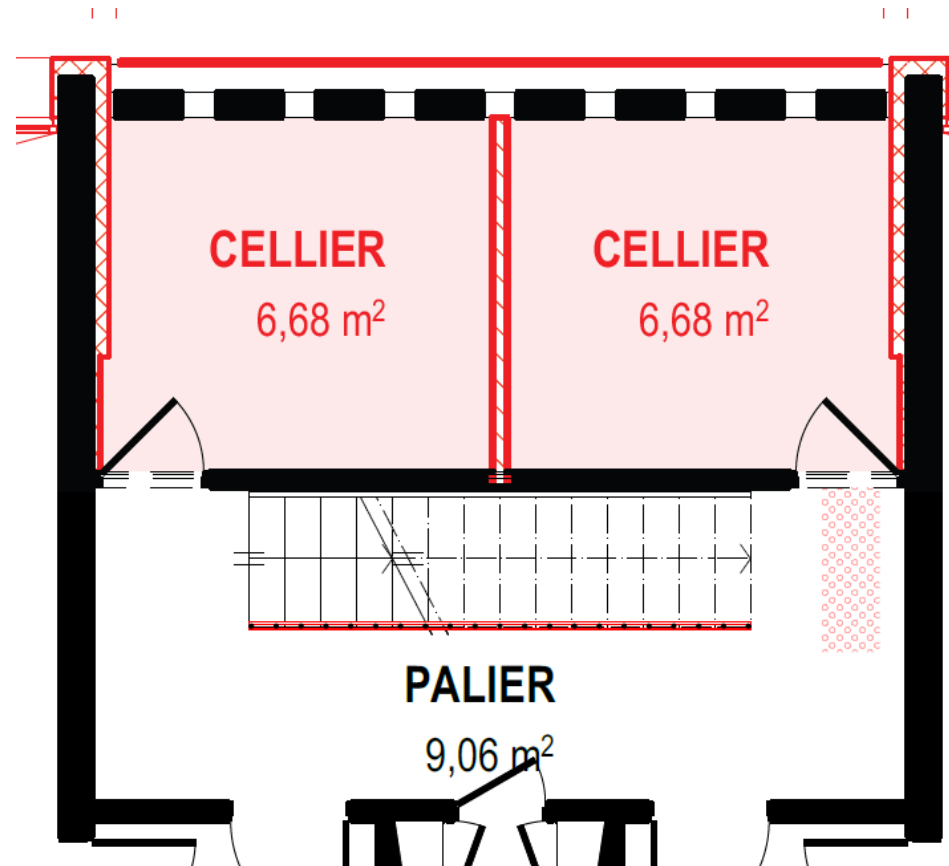
# Perspectives du projet

## 5. Halls (rue de Périgueux)



# Perspectives du projet

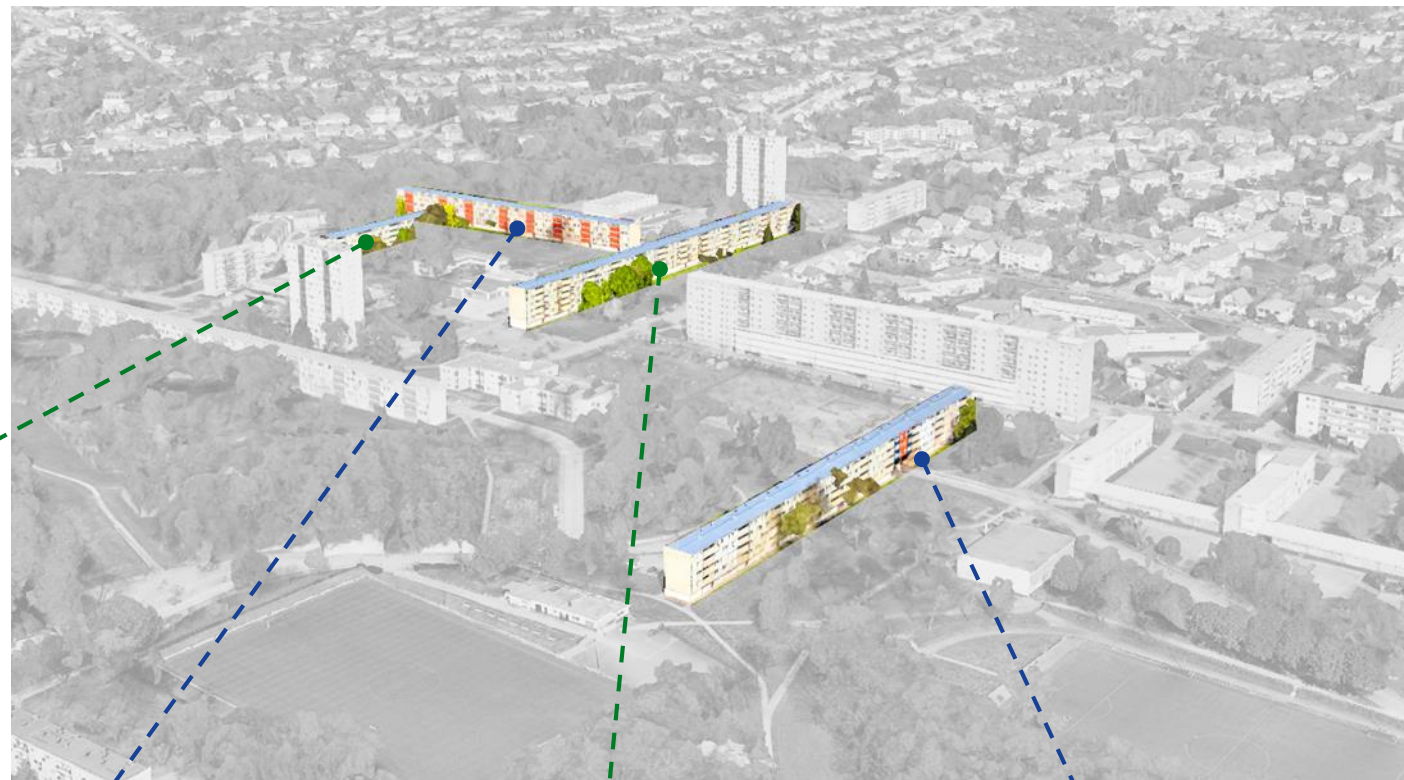
## 6. Séchoirs



# Planning des travaux

## 1. Travaux dans les logements

- ▶ Mise en place d'une ventilation mécanisée
- ▶ Mise en sécurité de l'électricité
- ▶ Remplacement des fenêtres
- ▶ Remplacement des têtes thermostatiques sur les radiateurs (en été)



4. Clermont-Ferrand

De avril 2026  
A juillet 2026

3. Périgueux

De février 2026  
A mai 2026

2. Toulouse

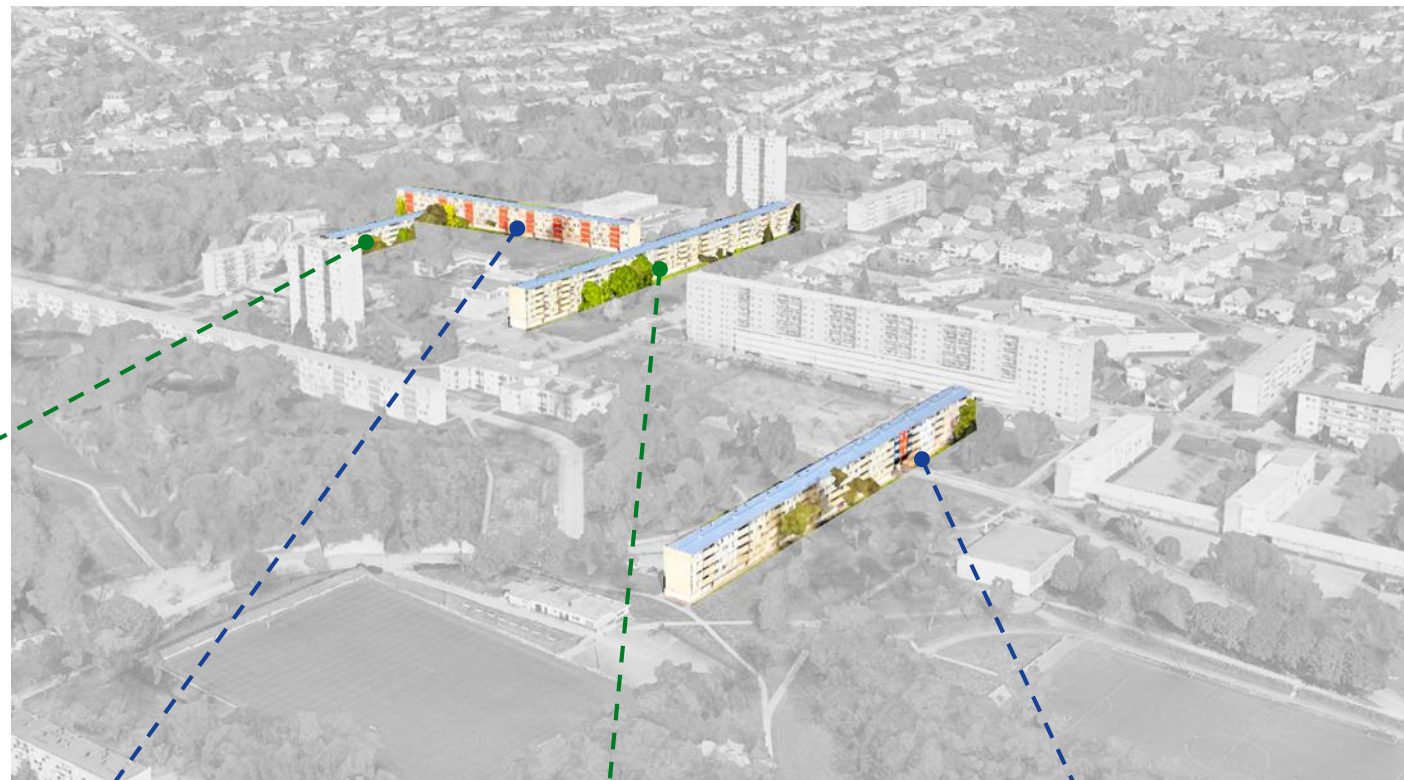
De décembre 2025  
A mars 2026

1. Artilleur de Metz

De novembre 2025  
A janvier 2026

## 2. Travaux extérieurs

- ▶ Démolition des entrées Artilleur et Toulouse
- ▶ Démolition des auvents
- ▶ Dépose du bardage existant
- ▶ Pose d'une isolation extérieure



4. Clermont-Ferrand

De janvier 2027  
A juillet 2027

3. Périgueux

De juillet 2026  
A mai 2027

2. Toulouse

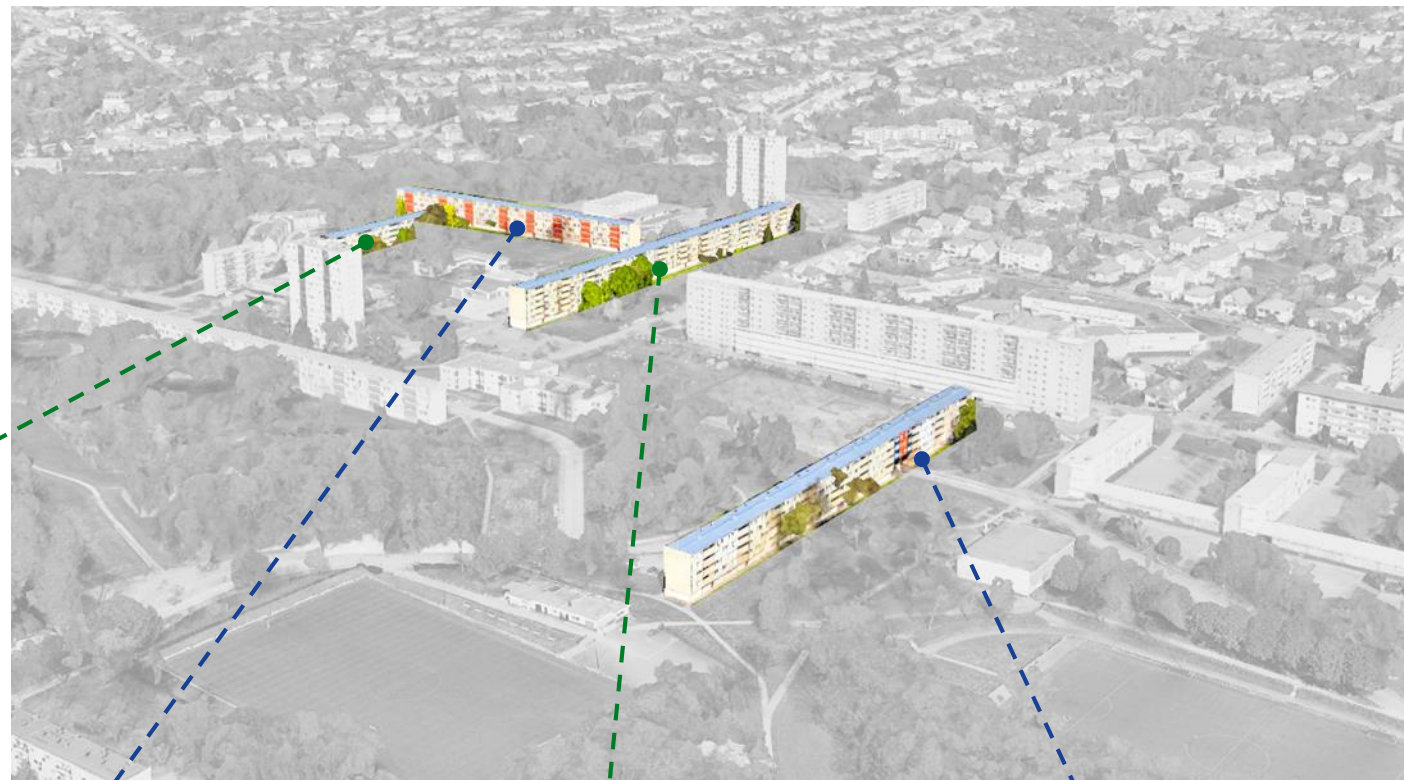
De avril 2026  
A février 2026

1. Artilleur de Metz

De mars 2026  
A novembre 2026

## 3. Travaux des communs

- ▶ Démolition des locaux poubelles
- ▶ Réaménagement des halls
- ▶ Création de locaux poussettes et vélos
- ▶ Remplacement des boîtes-aux-lettres
- ▶ Remplacement des tuyaux



4. Clermont-Ferrand

De juin 2026  
A octobre 2027

3. Périgueux

De avril 2026  
A octobre 2027

2. Toulouse

De février 2026  
A février 2027

1. Artilleur de Metz

De février 2026  
A octobre 2026

# Déroulement des travaux

## 1. Dans les logements

► Distribution d'un courrier « Prise de rendez-vous » pour une visite de votre logement

↳ État des lieux à l'endroit des travaux

↳ Réponse aux questions

↳ Préparation des interventions (mobilier à déplacer, dépose de luminaires...)

► Prise de rendez-vous pour les travaux

► Signature d'un quitus à la fin de chaque intervention

## NOTE D'INFORMATION TRAVAUX

YD BARD  
CONSTRUCTION

Bâtiment : \_\_\_\_\_  
Numéro de logement : \_\_\_\_\_  
Nom : \_\_\_\_\_

Objet : **Prise de rendez-vous de visite d'état des lieux**

Madame, Monsieur,

Des travaux de réhabilitation énergétique vont avoir lieu dans votre bâtiment, afin d'améliorer le confort thermique dans votre logement et diminuer les consommations énergétiques.

Pour préparer au mieux l'ensemble de nos interventions, nous devons visiter votre logement. Cette visite a pour objectif de préciser les travaux qui seront réalisés dans votre logement et d'anticiper certaines contraintes techniques et organisationnelles.

Nous profiterons de ce rendez-vous d'environ 30 minutes pour vous rappeler les travaux réalisés et répondre à vos éventuelles questions.

Vous trouverez ci-dessous un coupon à compléter et à remettre dans notre boîte aux lettres située devant l'entrée ... rue de ...

Vous pouvez également nous contacter par téléphone au ... ou par mail à l'adresse ... (bien rappeler le numéro d'appartement, le nom de la rue et l'entrée)

L'équipe réhabilitation

---

Nom : \_\_\_\_\_ N° logement : \_\_\_\_\_  
Prénom : \_\_\_\_\_ Rue : \_\_\_\_\_  
N° Téléphone : \_\_\_\_\_ N° Logement : \_\_\_\_\_

Semaine du \_\_\_\_\_ au \_\_\_\_\_ 201\_\_

	Lundi	Mardi	Mercredi	Jeudi	Vendredi
08h00-10h00					
10h00-12h00					
12h00-14h00					
14h00-16h00					
16h00-18h00					

RSO • Cochez les créneaux où vous êtes disponibles

### *Votre implication, facteur de réussite du projet*

- Dès la visite personnalisée, faire part de vos contraintes personnelles ( travail de nuit, présence d'enfants en bas-âge, travail à domicile, problème de santé etc ... )
- Faciliter l'accès à votre logement aux différentes entreprises
- Libérer les espaces nécessaires pour la bonne réalisation des travaux ( déplacer quelques meubles par exemple)
- Ne pas hésiter à remonter vos difficultés directement au **réfèrent locataire dédié à l'opération**

## 2. Sur les façades

- ▶ Affichage d'un courrier dans le hall pour le démarrage des travaux

↳ Dépose des parables,

↳ Retrait des jardinières

↳ ETC...

- ▶ Zones de travaux interdites au public
- ▶ Pensez à fermer vos fenêtres en partant

### Les Interdis

Pour le bon déroulement des travaux, il est interdit de :

- ▶ Monter sur l'échafaudage
- ▶ Poser des affaires sur l'échafaudage
- ▶ Entrer dans les zones balisées par les barrières

# Déroulement des travaux

## 3. Dans les communs

- ▶ Affichage de courrier informant des travaux à venir
- ▶ Débarrasser les séchoirs
- ▶ Vider les paliers et les caves
- ▶ Respecter le travail des ouvriers



**NOTE**  
D'INFORMATION  
**TRAVAUX**

Adresse :

**OBJET : Travaux dans les parties communes et les halls**

Madame, Monsieur,

Nous vous informons que les travaux d'embellissement des parties communes et des halls vont démarrer à partir du :

■

Nous vous demandons de bien vouloir retirer les affaires présentes sur les paliers et sous l'escalier le temps des travaux. (meubles, chaussures, vélos, tapis...)

Aussi nous vous demandons la plus grande vigilance quant aux affichages notamment concernant les peintures fraîches.

Veillez nous excuser pour la gêne occasionnée.

**L'équipe travaux**




Affichée et Emboîtée le:

DERATHIEU BARD CONSTRUCTION

# Nous joindre pendant les travaux


- ▶ Livret travaux et flyer
  - ↳ Distribués prochainement
  - ↳ Récapitulatif des travaux qui vont avoir lieu
  - ↳ Rappel des bonnes pratiques
  - ↳ Coordonnées téléphoniques et mail
  
- ▶ Nous contacter dès qu'il y a une question ou un problème
  
- ▶ Ne pas hésiter à faire remonter des informations et vos difficultés éventuelles
  
- ▶ **Nous sommes à votre écoute**



**DE MATHIEU  
BARD  
CONSTRUCTION**  
DIRECTION RÉGIONALE EST  
Agence Lorraine

**EUROMÉTROPOLE  
METZ HABITAT**

## **GUIDE TRAVAUX BATIMENT CLERMONT- FERRAND**



**Réhabilitation de 244 logements  
Quartier « Bellecroix » à Metz**

# Détails temps d'échanges locataires

*Un atelier participatif vous sera proposé*

Cet atelier a pour but de faire participer les locataires à la conception du projet :

- Vos déplacements et la distribution des locaux collectifs
- Vos soucis techniques et les réponses que peut apporter le projet
- L'aménagement et la décoration des hall d'entrée et des celliers

Le deuxième objectif de l'atelier est de réfléchir ensemble sur des thématiques précises:

**Cette atelier sera organisé par la SEM EMH : le jeudi 02 octobre 2025 l'après-midi**

**(Flyers à récupérer : Venez nombreux !)**

# - Temps d'échange -





# Merci de votre attention



*Construisons ensemble l'avenir !*