



Bienvenue à notre réunion d'information –

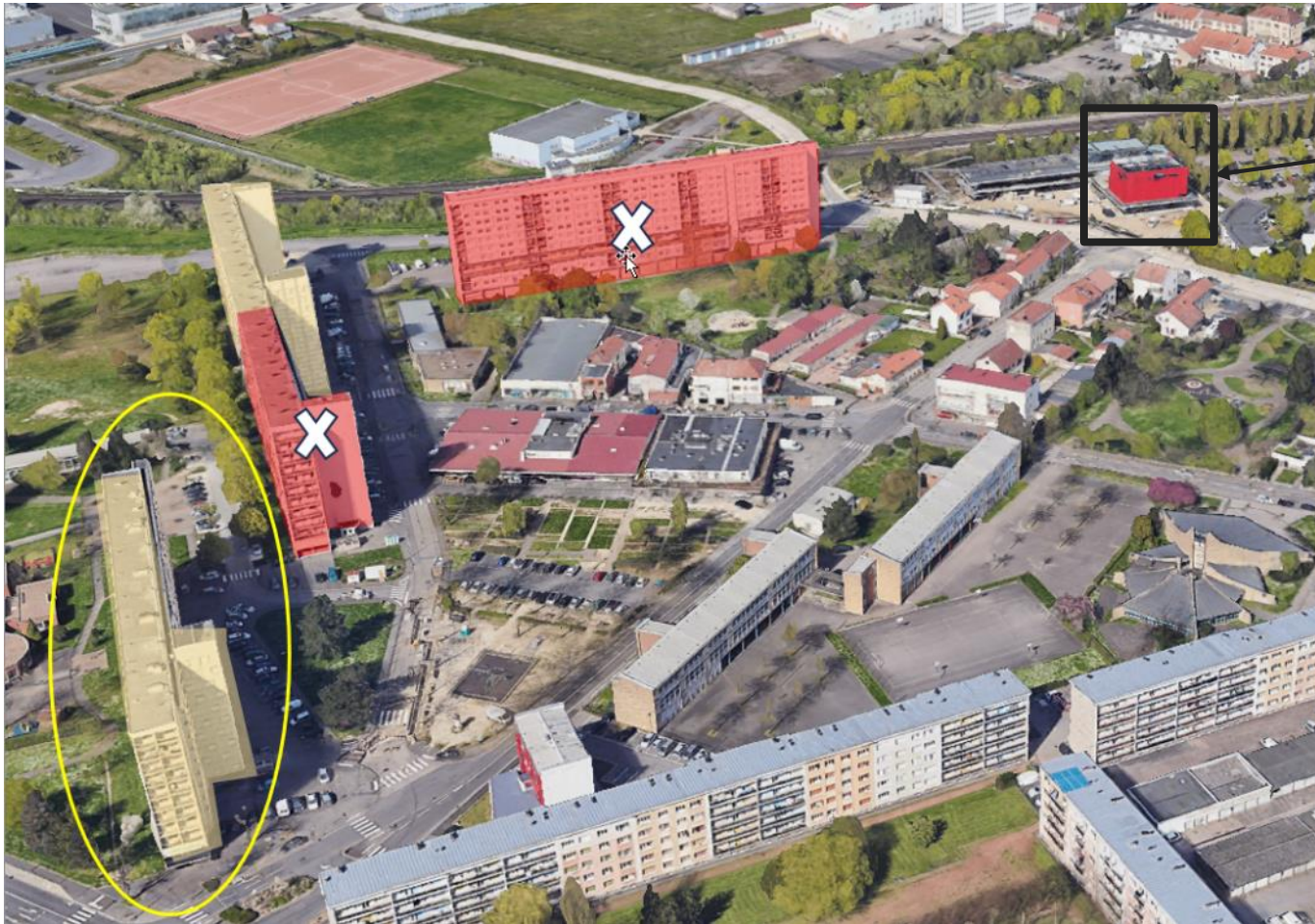
1 Rue Paul Chevreux – METZ Patrotte

09 Septembre 2025

L'AGORA

médiathèque
centre social
espace numérique

1 Rue Chevreux METZ – Cœur Patrotte



AGORA

Projet Cœur
Patrotte SEM EMH

Déroulement de la réunion

- **Avancement du projet**
- **Présentation générale du chantier et des interlocuteurs**
- **Nature des travaux**
- **Détails temps échange locataires**
- **Calendrier prévisionnel**

Avancement du projet 1/2

► QUOI ?

Programme de réhabilitation et résidentialisation de 189 logements Chevreux 1 et Chevreux 3.
Démolition de 160 logements Chevreux 3 et Gargan.

► QUI ?

Maître d'ouvrage: Eurométropole de Metz HABITAT

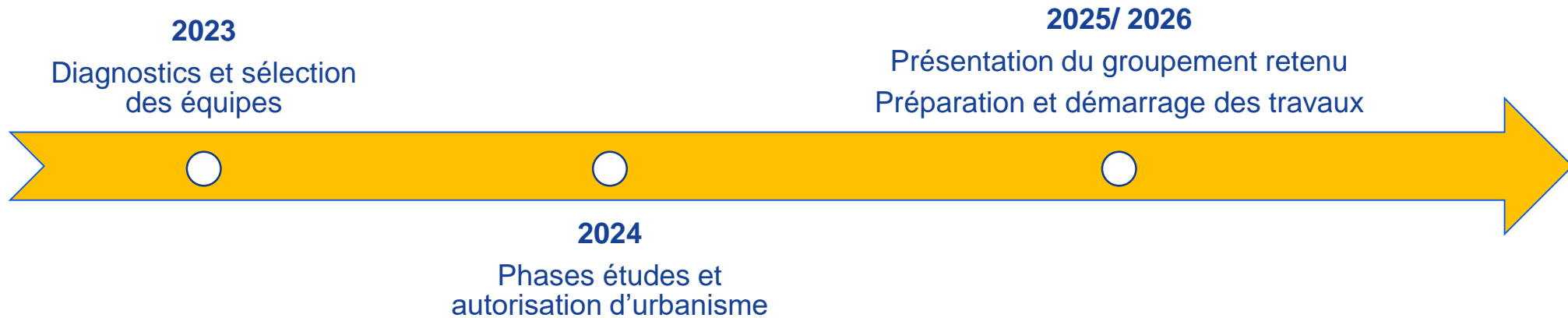
Groupement : SPIE BATIGNOLLES (Mandataire) + cotraitants

► POURQUOI?

- Améliorer le confort locatif et l'efficacité énergétique
- Diminuer les consommations de chauffage donc les charges
- Améliorer le cadre de vie.
- Adapter une partie de l'offre locative au vieillissement des habitants.



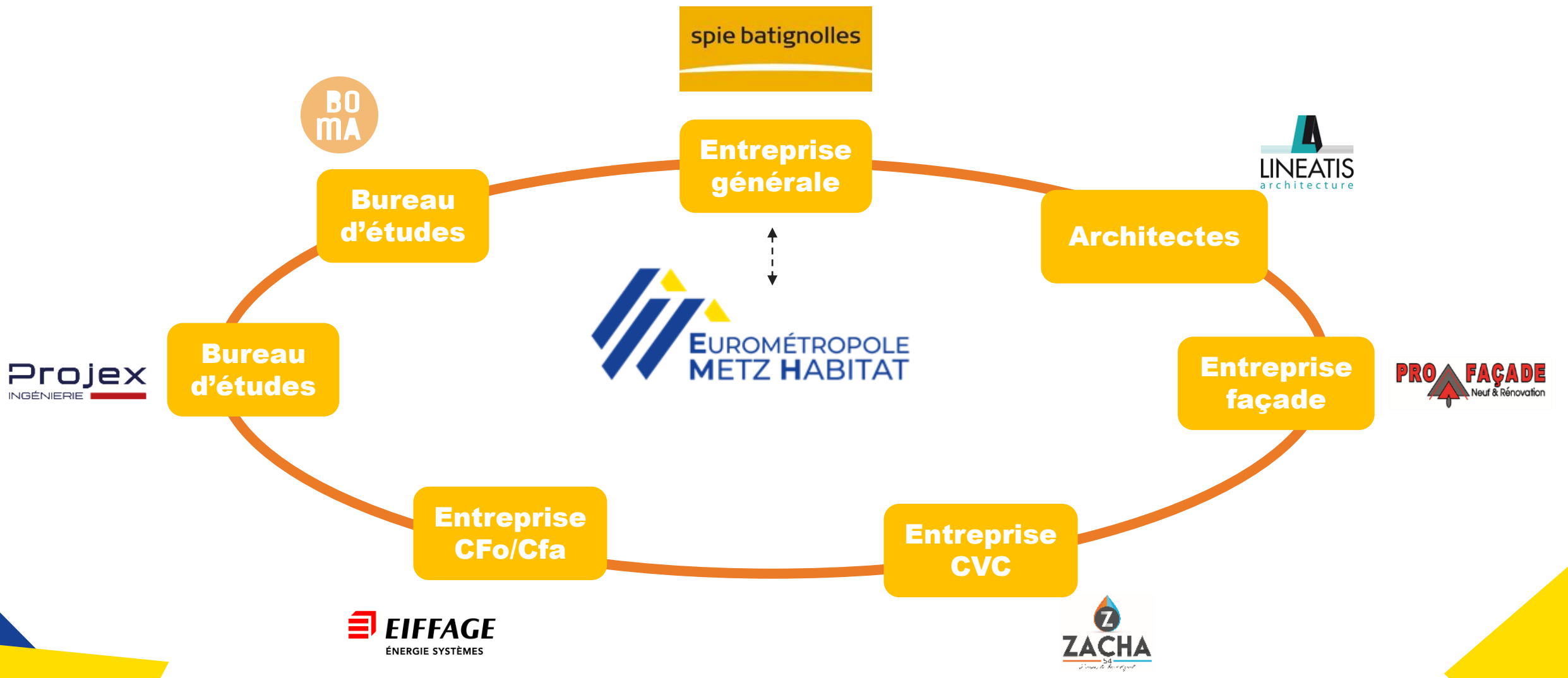
Avancement du projet 2/2



► Grandes étapes de la concertation locative



Présentation du groupement retenu pour les travaux



▶ **Clos-Couvert et espaces communs**

- Remplacement des toitures
- Isolation thermique des façades
- Remplacement des menuiseries extérieures
- Révision et mise en peinture des garde-corps
- Renforcement structurel des coursives et sécurisation d'accès
- Réaménagement des halls d'entrée
- Remplacement de portes palières

▶ **Résidentialisation**

- Réaménagement complet des pieds d'immeuble
- Création d'un parc de stationnement privatif
- Installation de points d'apports volontaires (Travaux Eurométropole)
- Réfection du réseau d'eau potable
- Suppression du gaz
- Eclairage extérieur

▶ **Améliorations prévues**

- Renforcement sureté avec contrôle d'accès et vidéosurveillance
- Isolation thermique renouvelée / créée pour toiture et façade
- Economies d'énergie permises par le remplacement des fenêtres

Programme des travaux pour votre logement

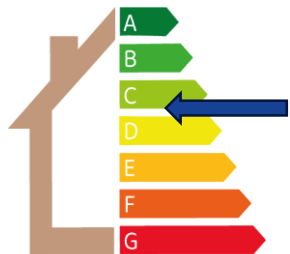
► Travaux intérieurs

- Remplacement de l'ensemble des fenêtres avec volets roulants
- Remplacement de la ventilation
- Mise en sécurité électrique des logements

➤ Parmi les 189 logements réhabilités, 60 sont à traiter dans un objectif d'amélioration de l'accessibilité :

- 40 vont faire l'objet d'une adaptation au vieillissement
- 20 vont faire l'objet d'une mise aux norme complète en matière d'accessibilité PMR

► Objectifs



Les plans de l'Avant-Projet : Perspective



Les plans de l'Avant-Projet : Plan de Masse



Les évolutions prévues :

- Ajouter une entrée piéton côté Nord
- Ajouter une entrée piétons vers les conteneurs OM

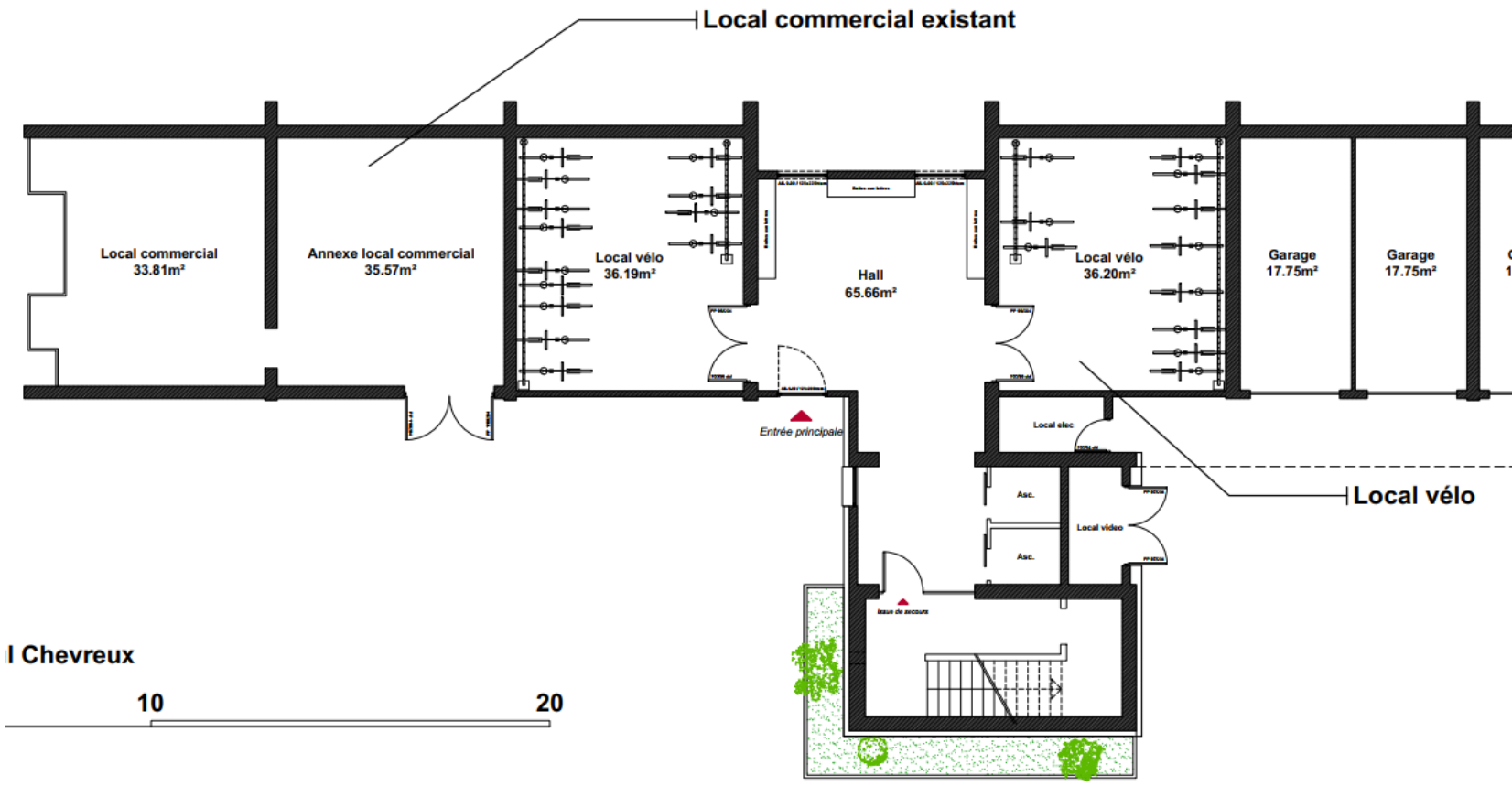


Clôture rigide



Clôture serrurerie

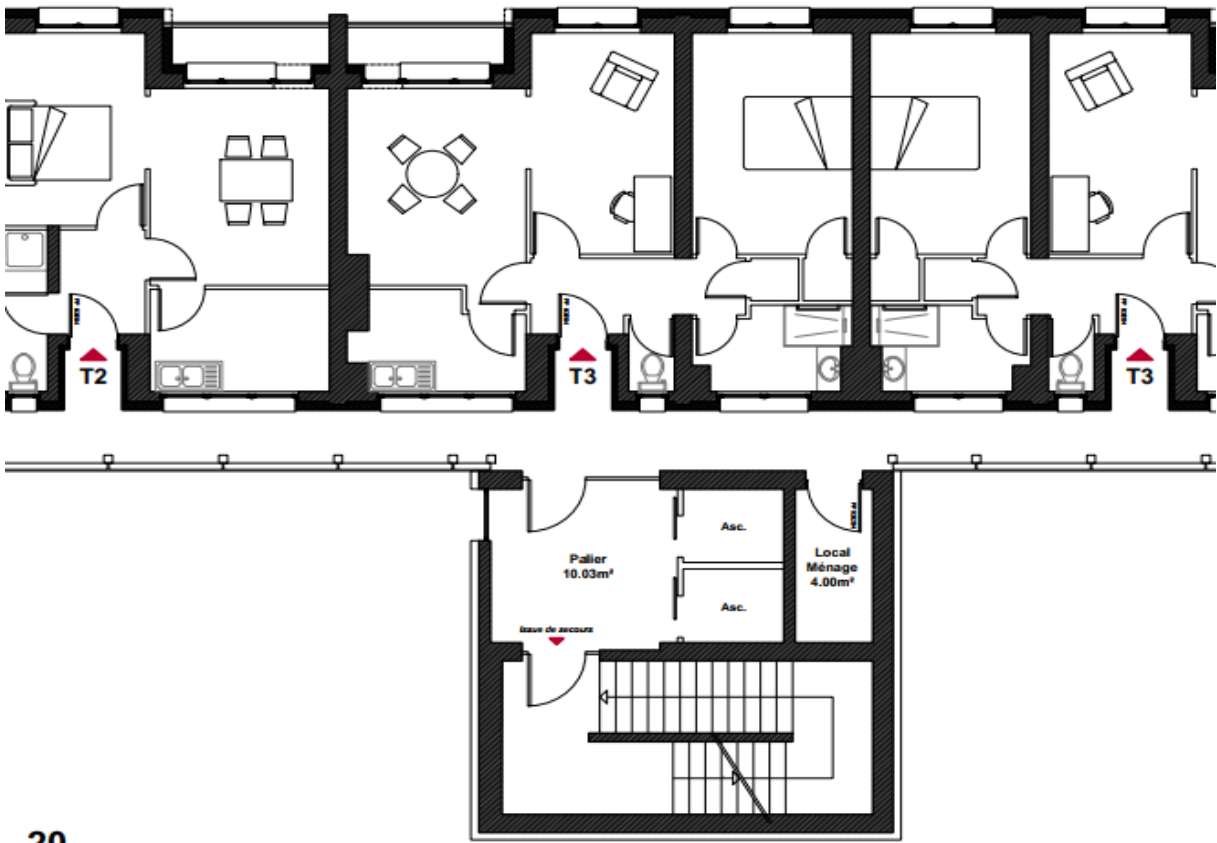
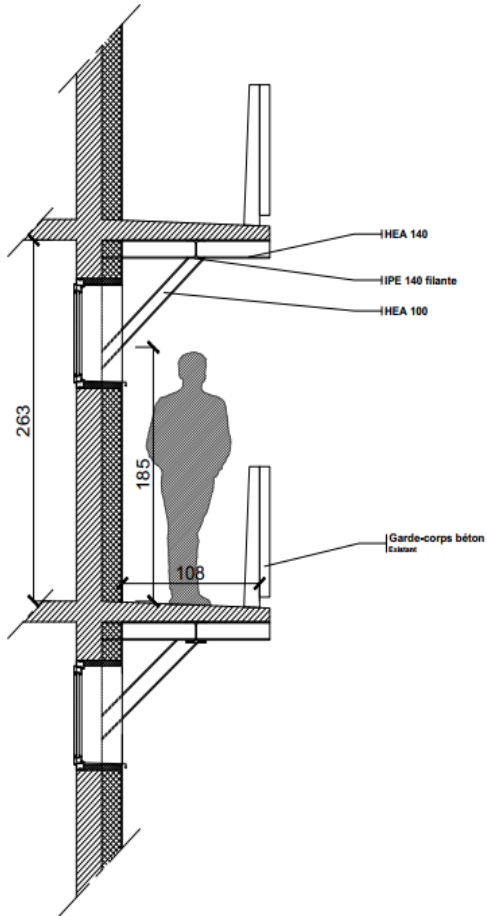
Les plans de l'Avant-Projet : Hall d'entrée



Les évolutions prévues :

- Accès local vélo gauche depuis l'extérieur
- Ajout local ménage

Les plans de l'Avant-Projet : Coursives

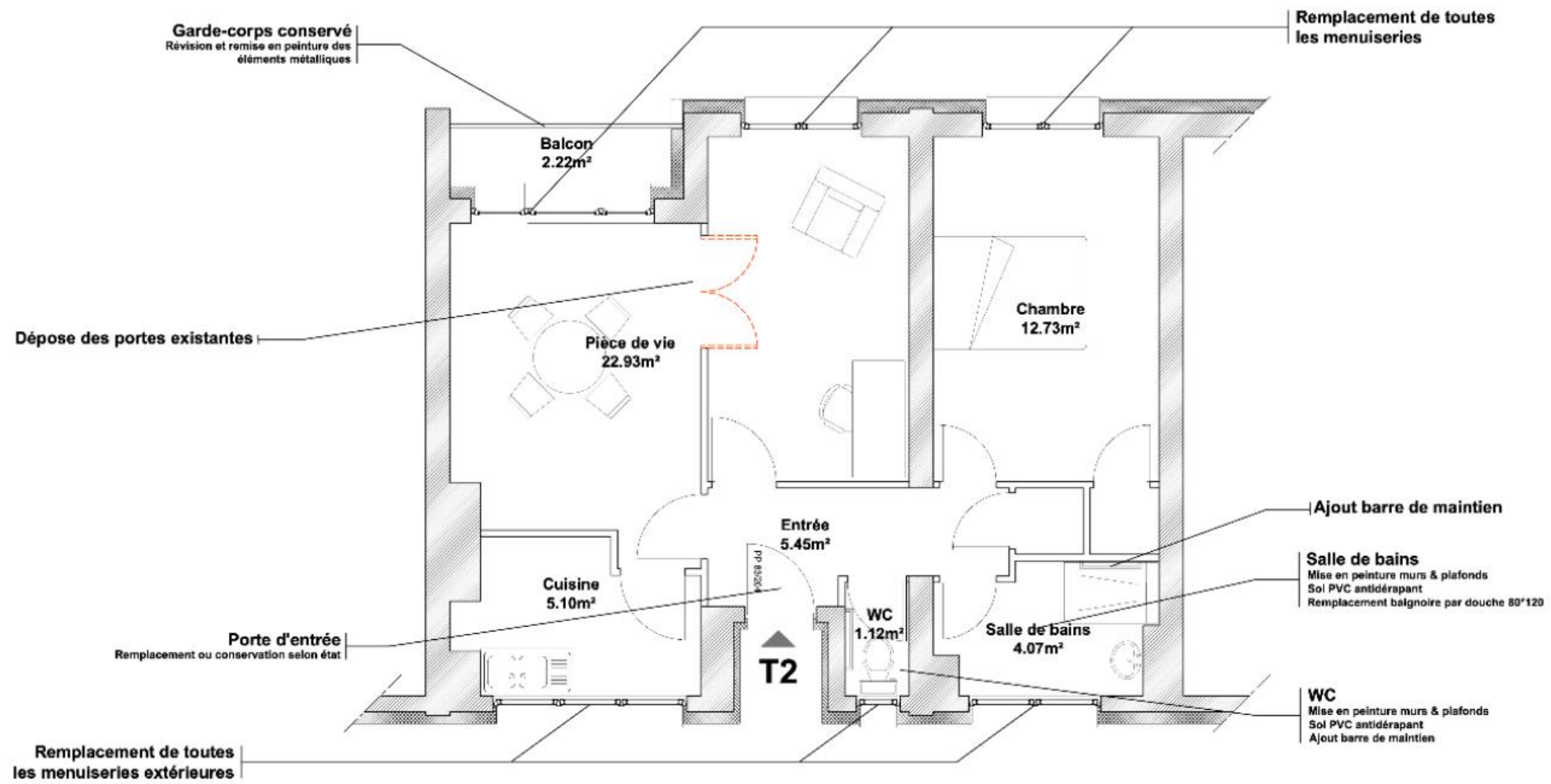


20

Les évolutions prévues :

- Interphonie depuis l'accès coursives

Les plans de l'Avant-Projet : Exemple T3



Présentation générale du chantier

► Phasage des travaux

- Démarrage par la réhabilitation du 1 rue Chevreux
- Possibilité de démolition partielle du 3 rue Chevreux en même temps que la réhabilitation et sous réserve de pouvoir intervenir

► Préparation du chantier

- Visite de personnalisation prévue dans votre logement pour anticiper les travaux

► Installations de chantier

- En contrebas du bâtiment et dans nos locaux
- Un logement témoin sera réalisé pour montrer les travaux aux locataires. Ils pourront réserver ce logement pour se ressourcer quelques heures en cas de travaux bruyants dans leur logement

► Interlocuteur

- Un seul interlocuteur : votre chargé de relation locataires (en cours de recrutement)

Votre implication, facteur de réussite du projet

- Dès la visite personnalisée, faire part de vos contraintes personnelles (travail de nuit, présence d'enfants en bas-âge, travail à domicile, problème de santé etc ...)
- Faciliter l'accès à votre logement aux différentes entreprises
- Libérer les espaces nécessaires pour la bonne réalisation des travaux (déplacer quelques meubles par exemple)
- Ne pas hésiter à remonter vos difficultés directement au **réfèrent locataire dédié à l'opération**

Accompagnement des locataires

► Informations pratiques:

➤ UN INTERLOCTUEUR DEDIE, le référent locataire

Son rôle :

- Répondre aux questions concernant les travaux liés à l'opération
- planifier les rendez-vous pour les diverses interventions dans votre logement
- Effectuer les états des lieux
- Assurer un suivi quotidien

➤ LE GROUPEMENT SERA JOIGNABLE Par Téléphone, Mail, ou directement en vous rendant dans les locaux de chantier

➤ UN LIVRET DE PRESENTATION des travaux vous sera remis avec toutes les informations utiles

► Dispositifs mis en place pour faciliter la communication

Pour mémoire une **page internet** est dédiée à l'opération :

<https://www.eurometropolemetzhabitat.fr/rehabilitation-coeur-de-patrotte/>

Durant la période des travaux, l'agence de proximité EMH, les équipes travaux de SPIE BATIGNOLLES, le référent locataire seront à votre écoute pour répondre à vos questions et vous informer de l'organisation de l'opération

Détails temps d'échanges locataires

Un atelier participatif vous sera proposé

Cet atelier a pour but de préciser l'organisation de chantier:

- Installation de chantier
- Horaires et information chantier

Le deuxième objectif de l'atelier est de réfléchir ensemble sur des thématiques précises:

- Éclairage
- Aménagement des pieds d'immeubles
- Parties communes

Cette atelier sera organisé par la SEM EMH : le 23 octobre 2025 l'après-midi

Calendrier prévisionnel

► **Durée du chantier**

Pour le 1 Chevreux :

- Les visites de personnalisation → 3 MOIS
- La mise en place des clôtures de chantier → 1 MOIS
- Travaux (durée estimative sur la base de la disponibilité des locataires) → 10 MOIS

► **Impacts sur la vie quotidienne des locataires (accès, coupures éventuelles)**

- Temps d'échange -





Merci de votre attention



Construisons ensemble l'avenir !